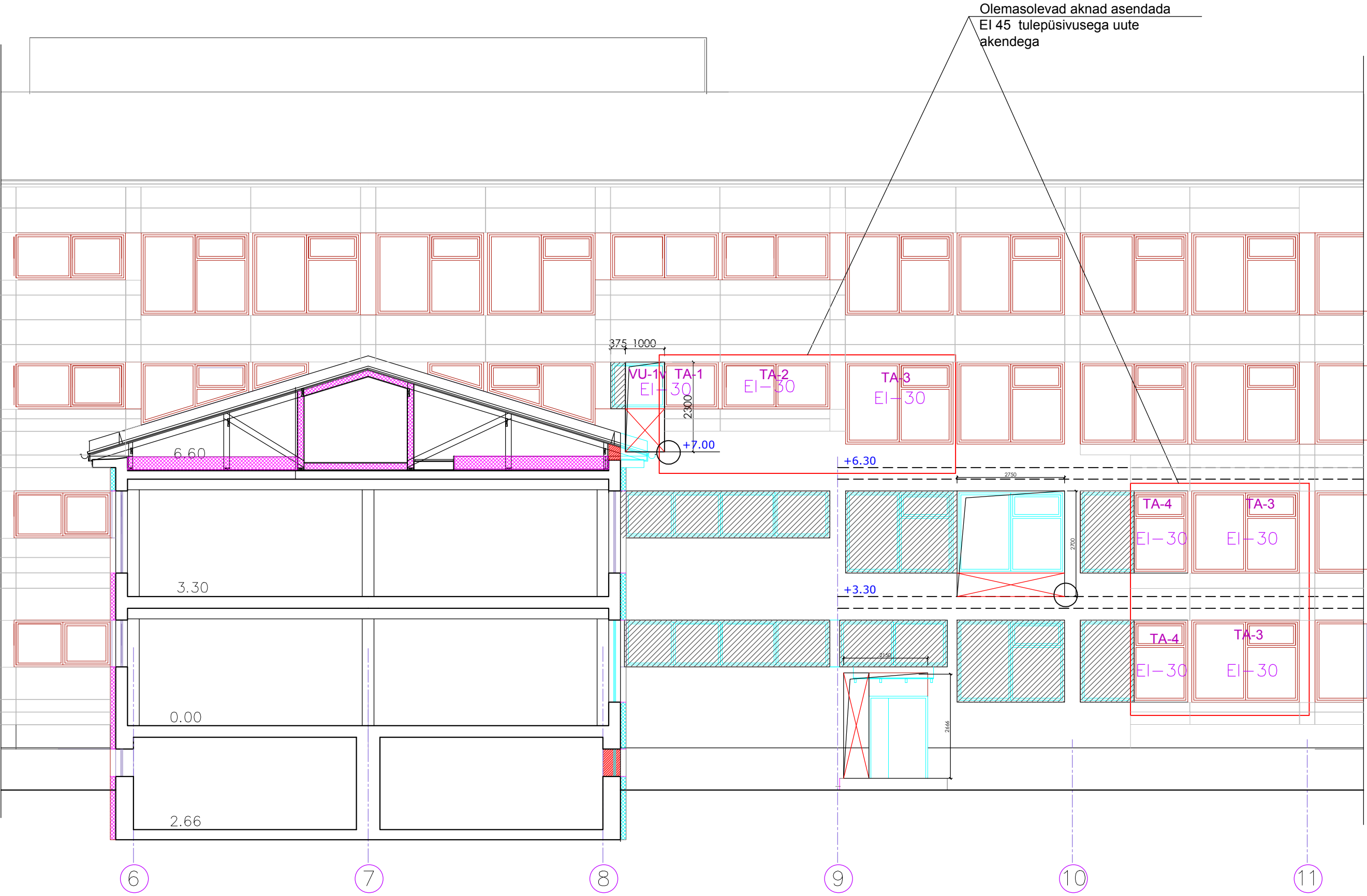


AVADE LAOTIS TELJEL "H"



Märkused

- Aknaavad laduda kinni 300mm paksuste Aeroc Classic plokkidega
- Peale avade lõikamist olemasolevates seinapaneelides toetada need postidega liituvates nurkades täiendavalt terasdetailidega (vt. K130)
- Olemasolevatel välisseintel olevate Minerit-plaatide säilivate ja/või lisatavate uute seinaplaatide ala täpne suurus otsustatakse ehituse käigus

- Olemasolevad seinad
- Kinnilaotavad avad
- Mahalõigatavad paneeliosad
- Lammutatavad seinaosad ja konstruktsioonid
- Olemasolevad säilivad Minerit-seinaplaadid juurdeehitusega liituvatel välisseintel

Objekti asukoht: Kännu 67, Kristine LO, Tallinn	Tellijä: Tallinna Tervishoiu Kõrgkool	Töö nr. 755/17
Objekti nimetus: TTK õppehoone juurdehitus	Projekti staadium: Põhiprojekt	Projekti osa: AR-6
	Joonise nimetus:	Joonise nr. 08
	AVADE LAOTIS TELJEL "H"	Mõõtkava: 1:100
		Kuupäev: 31.05.2017
Projekteeris: Pr.juht T.Tampere Arhitekt P.Kaljalpulk	EK/EP-10618965-0001	Faali nimi:
Mõisa tn 4 / Vabahumuseumitee 3 tel. 6504636, humana@humana.ee		